



intAct Block-Power

Verschlussene AGM-Batterie mit Gitterplatten | Elektrolyt in Vlies festgelegt | gefüllt und geladen | absolut wartungsfrei

Art.Nr.

BP6-1.2

Nennspannung	6V
Nennkapazität	1.2 AH (c20), 1.13 AH (c10)
Kälteprüfstrom -18°C (EN)	-
Elektrolyt	verdünnte Schwefelsäure
Elektrolytdichte	1,28 +/- 0,01 Kg/l (25° C)
Abmessungen (LxBxH)	97 x 24 x 57 mm
Gewicht	0,29 kg
Schaltung	1
Polausführung	S-4.8
Bodenleiste	-

Einsatzgebiete



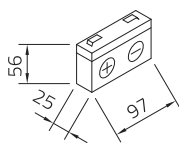
Für alle Fälle gewappnet

Langlebige, leistungsstarke Serie für Gefahrmeldeanlagen und absolut zuverlässiger Energiespeicher für Sicherheitsstromversorgung, Sicherheitsbeleuchtung und verschiedene Hobbyanwendungen. Unsere Empfehlung für alle Sicherheitsanwendungen und jede Anwendung, auf die sie von den Spezifikationen passt.

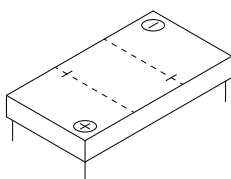
- » **Schnell bereit im Stand-by-Betrieb.**
 - » Geringe Selbstentladung.
 - » Verschlussene Blockbatterien mit Gitterplatten und Vlies-Separatoren (AGM).
 - » Absolut wartungsfrei und auslaufsicher.
- In drei Ausführungen:**
- » **Block-Power**
 - Mittlerer zyklischer Einsatz
 - BP12-35 **extra zykliefest**
 - 3 - 5 Jahre Designlife** nach Eurobat (General Purpose)
 - BP12-50, BP12-75 **extra zykliefest**
 - 10 bis 12 Jahre Designlife** nach Eurobat (Longlife)



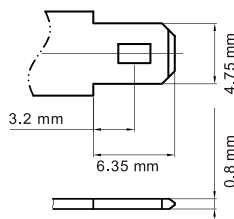
Maße



Schaltung 1



Polausführung S-4.8



Bodenleiste -

Stand 03.06.2024