



intAct Block-Power

Verschlossene AGM-Batterie mit Gitterplatten | Elektrolyt in Vlies festgelegt | gefüllt und geladen | absolut wartungsfrei

Art.Nr.

BP12-75

Nennspannung	12V
Nennkapazität	78 AH (c20), 75 AH (c10)
Kälteprüfstrom -18°C (EN)	-
Elektrolyt	verdünnte Schwefelsäure
Elektrolytdichte	1,28 +/- 0,01 Kg/l (25° C)
Abmessungen (LxBxH)	260 x 170 x 210 mm
Gewicht	22,7 kg
Schaltung	1
Polausführung	F-M6
Bodenleiste	-

Einsatzgebiete



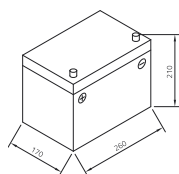
Für alle Fälle gewappnet

Langlebige, leistungsstarke Serie für Gefahrmeldeanlagen und absolut zuverlässiger Energiespeicher für Sicherheitsstromversorgung, Sicherheitsbeleuchtung und verschiedene Hobbyanwendungen. Unsere Empfehlung für alle Sicherheitsanwendungen und jede Anwendung, auf die sie von den Spezifikationen passt.

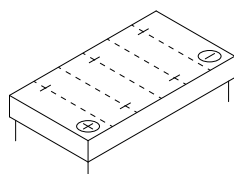
- » Schnell bereit im Stand-by-Betrieb.
 - » Geringe Selbstentladung.
 - » Verschlossene Blockbatterien mit Gitterplatten und Vlies-Separatoren (AGM).
 - » Absolut wartungsfrei und auslaufsicher.
- In drei Ausführungen:**
- » **Block-Power**
 - Mittlerer zyklischer Einsatz
 - BP12-35 **extra zyklenfest**
 - 3 - 5 Jahre Designlife** nach Eurobat (General Purpose)
 - BP12-50, BP12-75 **extra zyklenfest**
 - 10 bis 12 Jahre Designlife** nach Eurobat (Longlife)



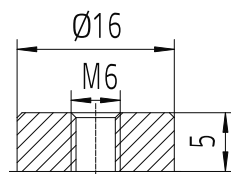
Maße



Schaltung 1



Polausführung F-M6



Bodenleiste -

Stand 19.06.2024