



# intAct Bike-Power Classic

Geschlossene Blei-Säure-Batterie | trocken vorgeladen, Säurepack wird mitgeliefert | wartungsarm

Art.Nr.

## 004155

Japancode

6N4C-1B

Nennspannung	6V
Nennkapazität	4 AH (c20)
Kälteprüfstrom -18°C(EN)	10 A(EN)
Elektrolyt	verdünnte Schwefelsäure
Elektrolytdichte	1,28 +/- 0,01 kg/l (25°)
Abmessungen (LxBxH)	71 x 71 x 105 mm
Gewicht	0,9 kg
Schaltung	0
Polausführung	
Entgasung	3

### Einsatzgebiete



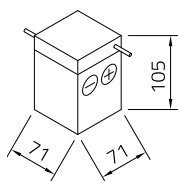
### Leistungsstark und nachhaltig

Die solide Batterie ohne Schnick-Schnack liefert hohe Startströme, erreicht mit regelmäßiger Wartung eine lange Lebensdauer und hat hervorragende Recycling-Eigenschaften. Unsere Empfehlung für eine günstige Standard-Motorradbatterie.

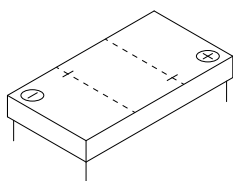
- » **Zuverlässige Startkraft zum hervorragenden Preis.**
- » **Austausch-Empfehlung** für defekte Nass-Batterie.
- » Zentrale Entgasung.
- » **Nur aufrecht einbaubar**, da nicht auslaufsichere, geschlossene, nasse Batterie.



Maße

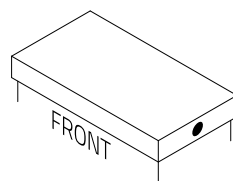


Schaltung 0



Polausführung

Entgasung 3



Stand 21.11.2023